




LUMA

LIGHT LIVING

The image features a dark blue background with several white, zigzagging lines that create a sense of depth and movement. There are four red circles of varying sizes: a large one in the top right, a medium one in the bottom left, and two smaller ones on the left side. The text 'Onde a luz faz casa' is written in a white, italicized font on the right side of the image.

*Onde
a luz
faz casa*

Um lugar para viver, onde a luz e as luzes fazem parte de um estilo de vida único.

A luz dos dias a invadir os espaços e a criar ambientes solares.

As luzes de Lisboa, que à noite estão à distância de um olhar.



Ou mesmo a luz metafórica de um lugar sem igual, que ilumina o espírito, trazendo leveza ao dia a dia.

O Luma Light Living é mais do que uma moradia. É a proposta de uma nova perspectiva: uma vida cheia de brilho, leveza e inspiração.



06

LUMIA

*A luz
de Lisboa,
a distinção
do Lumiar*



LIGHT LIVING

08 **EMPREENDIMENTO**

A luz de Lisboa tem sido descrita por escritores, fotógrafos ou cineastas como inigualável. E não podia haver melhor lugar para o surgimento do Luma Light Living, onde a luz é a marca diferencial.

Situado numa zona privilegiada do Lumiar, o empreendimento aposta na combinação entre funcionalidade, conforto e uma vida sustentável.

NO LUMA LIGHT LIVING, A LUZ DÁ O TOM E O VERDE FAZ A MOLDURA.



*Em Lisboa,
com vista
para as luzes
da cidade*





12

ENVOLVENTE

Seja dia ou seja noite, Lisboa é sempre bela.

E um elemento distintivo do Luma Light Living é o facto de oferecer uma bela vista para as luzes da cidade.

A partir de uma zona calma para viver, é possível desfrutar de uma paisagem pontilhada de luz, sempre aprazível aos olhos.



*No Luma
Light Living,
a beleza está
à distância
de um olhar.*

*Cercado
de bem-estar
por todos
os lados*



H Hospital das Forças Armadas

Metro Ameixoeira

Espaços verdes

Parque Oeste

Espaços verdes

Espaços verdes



Centro Comercial Continente Telheiras

Supermercado Continente Modelo

O Lumiar é um bairro familiar, o que garante um estilo de vida tranquilo.

Mas tudo fica ainda melhor com a existência de estruturas essenciais para o dia a dia.

O Luma Light Living está localizado numa zona de acesso direto e rápido ao centro de Lisboa.

Mas também está próximo de estações de metro, como Ameixoeira e Lumiar, além de estações de autocarros.

E tudo fica mais completo com a oferta cultural da zona, além de um estilo de vida mais sustentável, com a proximidade de ciclovias e parques da cidade.





Toda a obra de arte tem uma assinatura

O Projeto desenvolvido pela **SARAIVA+ASSOCIADOS** para o **LUMA** reflete uma proposta arquitetónica que visa trazer qualidade à zona, cuja envolvente se encontra algo descaracterizada, transformando-se num novo polo gerador de urbanidade, atraindo novas formas de vivência.

Atendendo a que o embasamento do edifício serve também de passagem pública, os espaços verdes preconizados constituem um dinamismo de vivência e qualidade aos residentes, não só do LUMA mas também dos edifícios que integram a envolvente, propiciando uma atmosfera de bem-estar em toda a zona. O conceito adotado para a fachada dos três edifícios do LUMA teve como inspiração os típicos varandins lisboetas, embora reinterpretados. Ao invés de se balançarem para fora do plano da fachada, estes varandins são escavados na própria fachada.

A pele do edifício é então lida enquanto um jogo entre cheio e vazio, conferindo um dinamismo esculpido de luz e sombras ao volume. Não existem fachadas principais, sendo que todas as fachadas têm a mesma importância. A estereotomia do edifício define-se por subtis elementos cinzentos, coordenando os diversos elementos que a compõem, tal como as guardas dos varandins ou a própria altura das janelas.

Nas zonas escavadas, as paredes são revestidas com ripas em alumínio na cor bronze, cor essa que é igualmente a da caixilharia, com vidro incolor. Cria-se assim massa pela matéria.

Concluindo, neste projeto com assinatura da SARAIVA+ASSOCIADOS, desenvolveu-se uma proposta de luxo, na qual o luxo é obtido através do pensamento arquitetónico, numa reflexão que procura atmosferas espaciais interiores, em busca de vivências extraídas duma funcionalidade.



**S+A**

A história da SARAIVA+ASSOCIADOS confunde-se com a história do seu fundador, Miguel Saraiva, CEO e arquiteto responsável pela conceção dos projetos do Atelier. Com 26 anos de experiência, o polo criativo da SARAIVA+ASSOCIADOS está localizado em Lisboa, onde trabalham cerca de 120 dos seus colaboradores.

A SARAIVA+ASSOCIADOS distingue-se pela capacidade de abertura ao mundo, adaptando-se a cada novo mercado e aos desafios de uma sociedade em constante mudança. Com escritórios espalhados por 9 países e 4 Continentes, destaca-se por deixar a sua marca em diferentes paisagens internacionais.

A atuação da SARAIVA+ASSOCIADOS abrange uma ampla gama de serviços, abrangendo não só Arquitetura e Urbanismo, mas também as áreas de Design, Sustentabilidade e Assessoria de Investimentos.

Esta versatilidade tornou-se um dos pontos fortes do Grupo, que hoje constrói pontes de confiança e mantém relações fortes com todos os parceiros. Com uma equipa multidisciplinar, a força da SARAIVA+ASSOCIADOS assenta na qualidade e na vasta experiência dos seus recursos, no empenho na resolução de problemas e na dedicação em prestar o melhor serviço aos Clientes.





Diferentes dimensões, o mesmo rigor na construção

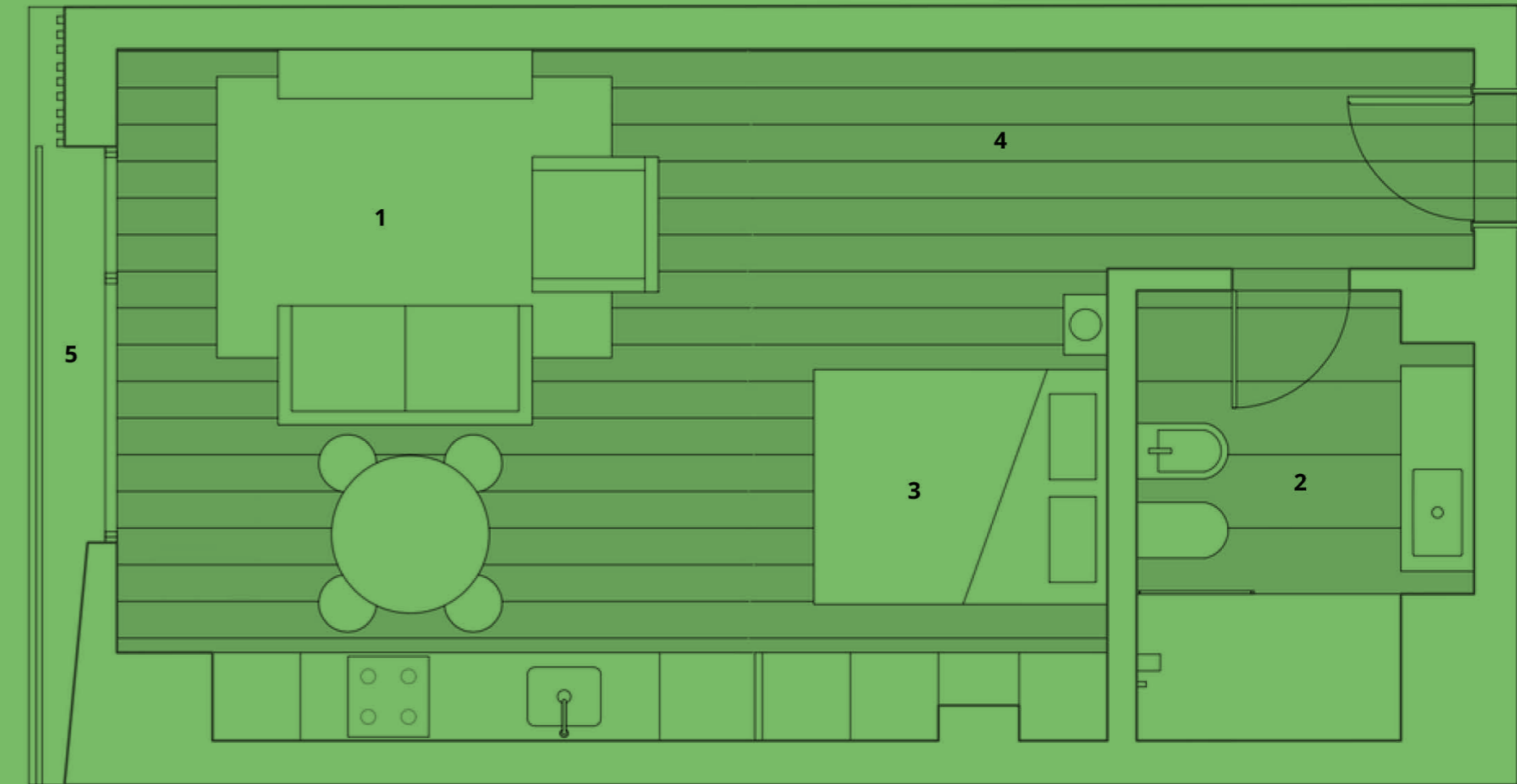
O **Luma Light Living** é formado por três blocos de empreendimento, que vão dos 7 a 14 pisos, sempre com abundância de luz natural. De T0 a T3, mudam as dimensões, mas mantém-se o elevado padrão de qualidade, em termos de construção, organização de espaços e acabamentos.

Com uma arquitetura contemporânea, em comum também a resposta às mais rigorosas exigências para viver.



24 TIPOLOGIA T0

Apartamento T0* 47,80 m²

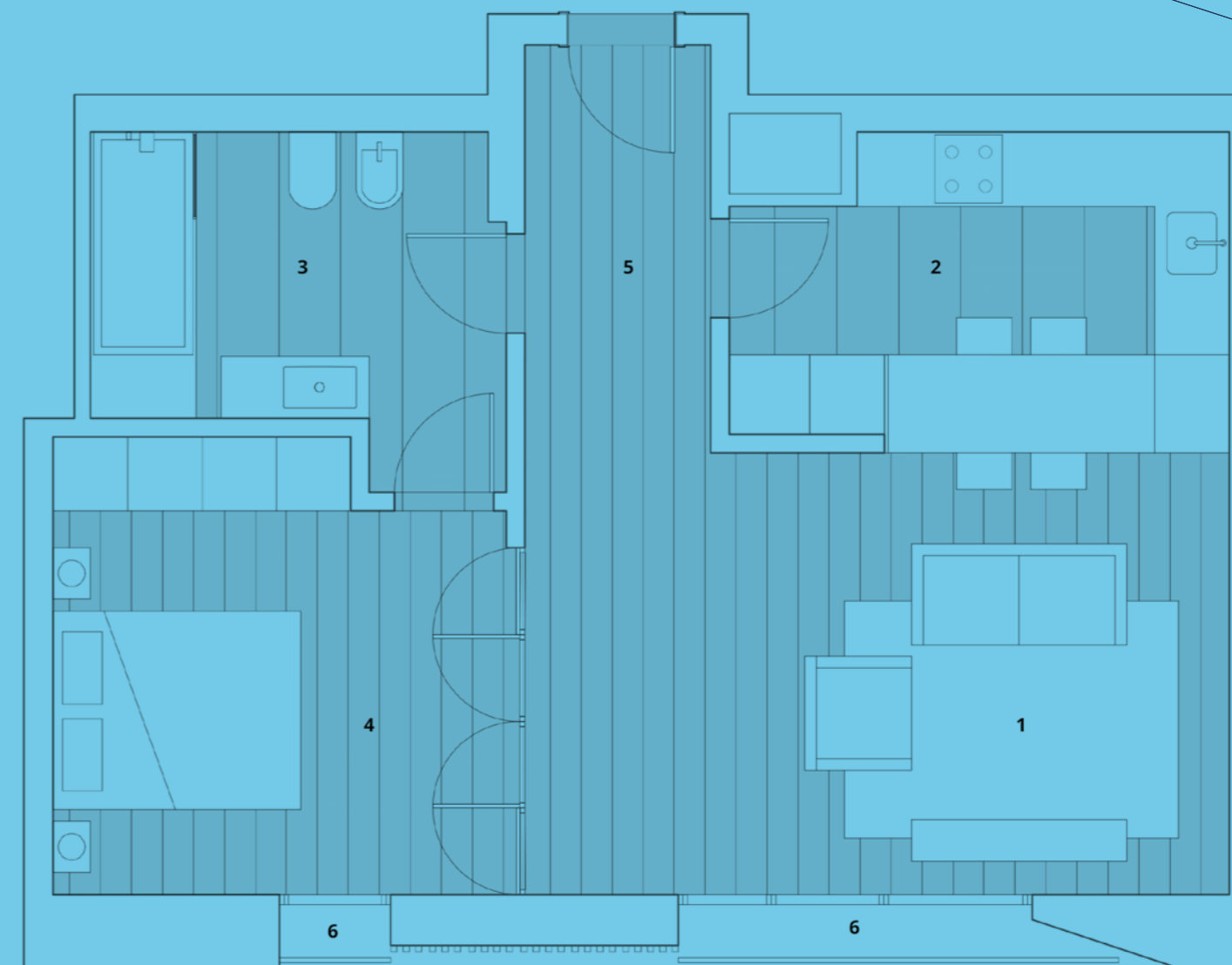


1. Sala 2. IS 3. Quarto 4. Circulação 5. Varanda

*Configuração tipo
Outras configurações disponíveis



26 TIPOLOGIA T1



Apartamento T1*
65,70 m²

- 1. Sala
- 2. Kitchenette
- 3. IS
- 4. Suite
- 5. Hall
- 6. Varanda

*Configuração tipo
Outras configurações disponíveis



28

TIPOLOGIA T2



Apartamento T2*
93,70 m²

- 1. Sala
- 2. Cozinha
- 3. IS
- 4. Quarto
- 5. IS Suite
- 6. Suite
- 7. Hall
- 8. Circulação
- 9. Varanda

*Configuração tipo
Outras configurações disponíveis



30 TIPOLOGIA T3

Apartamento T3* 128,60 m²

1. Sala
2. Cozinha
3. IS
4. Quarto
5. IS Suite
6. Suite
7. Quarto
8. Hall
9. Arrumos
10. Varanda



*Configuração tipo
Outras configurações disponíveis



Átrio e Áreas Comuns

- Iluminação com sensores de movimento
- Pavimentos em cerâmico tipo DUNE EMPORIO GREY
- Paredes e tetos pintados a cor branco sobre estuque ou gesso cartonado nas zonas comuns interiores
- Pavimento de garagens em betão afagado
- Portão automático de acesso à garagem com controle remoto
- Fachada Ventilada em painéis de fibrocimento tipo EQUITONE
- Estacionamento



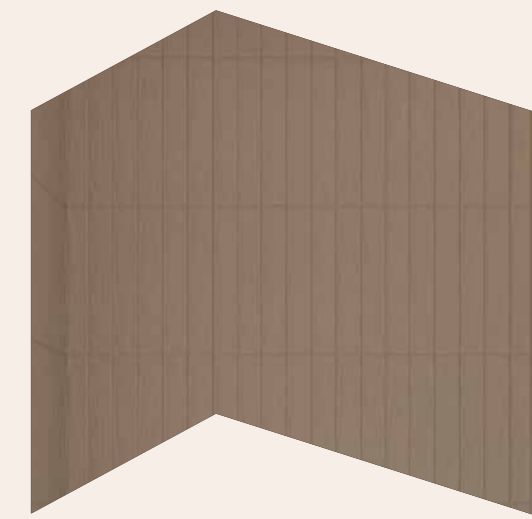
Áreas privadas

- Portas de segurança para acesso às frações, blindadas com painéis de revestimento a madeira lacada
- Portas interiores em madeira com acabamento lacado
- Caixilharias em alumínio anodizado de cor bronze no exterior e de cor branca no interior com vidros duplos e corte térmico
- Estores exteriores elétricos



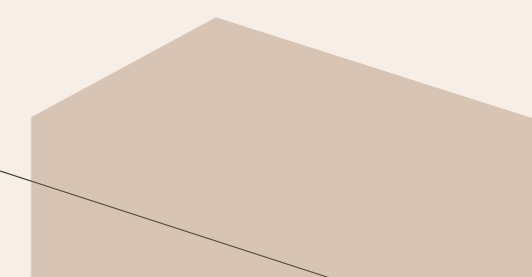
Cozinhas / Kitchenettes

- Armários em madeira com portas lacadas a branco e apontamentos de melamina tipo madeira
- Bancada em compósito de pedra e resina tipo SILESTONE na cor BLANCO MAPLE
- Equipadas com eletrodomésticos do tipo AEG
- Rodapés amovíveis em alumínio com acabamento branco mate



Tectos e Paredes

- Tetos pintados a cor branca sobre estuque ou gesso cartonado nas zonas sociais, instalações sanitárias, kitchenettes ou cozinhas e quartos
- Paredes de Instalações Sanitárias em zonas secas revestidas a cerâmico tipo DUNE FACTORY FUMO MATE 60x60
- Paredes de Instalações Sanitárias em zonas húmidas revestidas a cerâmico tipo REVIGRÊS REVIVAL WHITE BRILHO 30x7,5





Pavimentos

- Pavimentos flutuantes tipo KRONO SWISS SYNCCHROME com acabamento tipo madeira de Carvalho em salas, quartos, kitchenettes e circulações
- Pavimentos de Instalações Sanitárias em cerâmico tipo DUNE FACTORY FUMO MATE 60x60
- Pavimentos de cozinhas em cerâmico tipo DUNE FACTORY FERRO MATE 60x60
- Pavimentos de varandas em cerâmico tipo REVIGRÊS URBAN GRIS
- Rodapé em MDF lacado à cor branca em salas, quartos e circulações
- Rodapé em cerâmico DUNE FACTORY FERRO MATE



Instalações Sanitárias

- Loijas sanitárias de cor branca tipo SANITANA
- Torneiras e acessórios em inox do tipo HANSGROHE



Roupeiros

- Armários roupeiros em madeira com portas lacadas à cor branca e interiores em melamina tipo Cancun
- Armários técnicos em madeira com portas lacadas à cor branca



Eletricidade e ITED

- Iluminação nas cozinhas (móvel) e instalações sanitárias
- Pontos de luz em teto em circulações, cozinhas, salas e quartos
- Videoporteiro
- Sistema de refrigeração por ar condicionado

NOTA: Os materiais e equipamentos descritos são uma parte dos previstos e poderão vir a ser alterados durante a execução da obra por necessidades técnicas e legais. Os mesmos serão sempre substituídos por outros de qualidade equivalente.



www.lumalisboa.com

+351 213 461 024 | sales@habitatinvest.pt

Rua da Moeda nº4
1200-275 Lisboa, Portugal

DOCUMENTO NÃO CONTRATUAL: Todos os elementos constantes neste documento são meramente indicativos, poderão sofrer alterações e não têm carácter contractual. O promotor reserva-se o direito de efectuar alterações livremente às dimensões e equipamentos de acordo com as restrições técnicas de construção.

